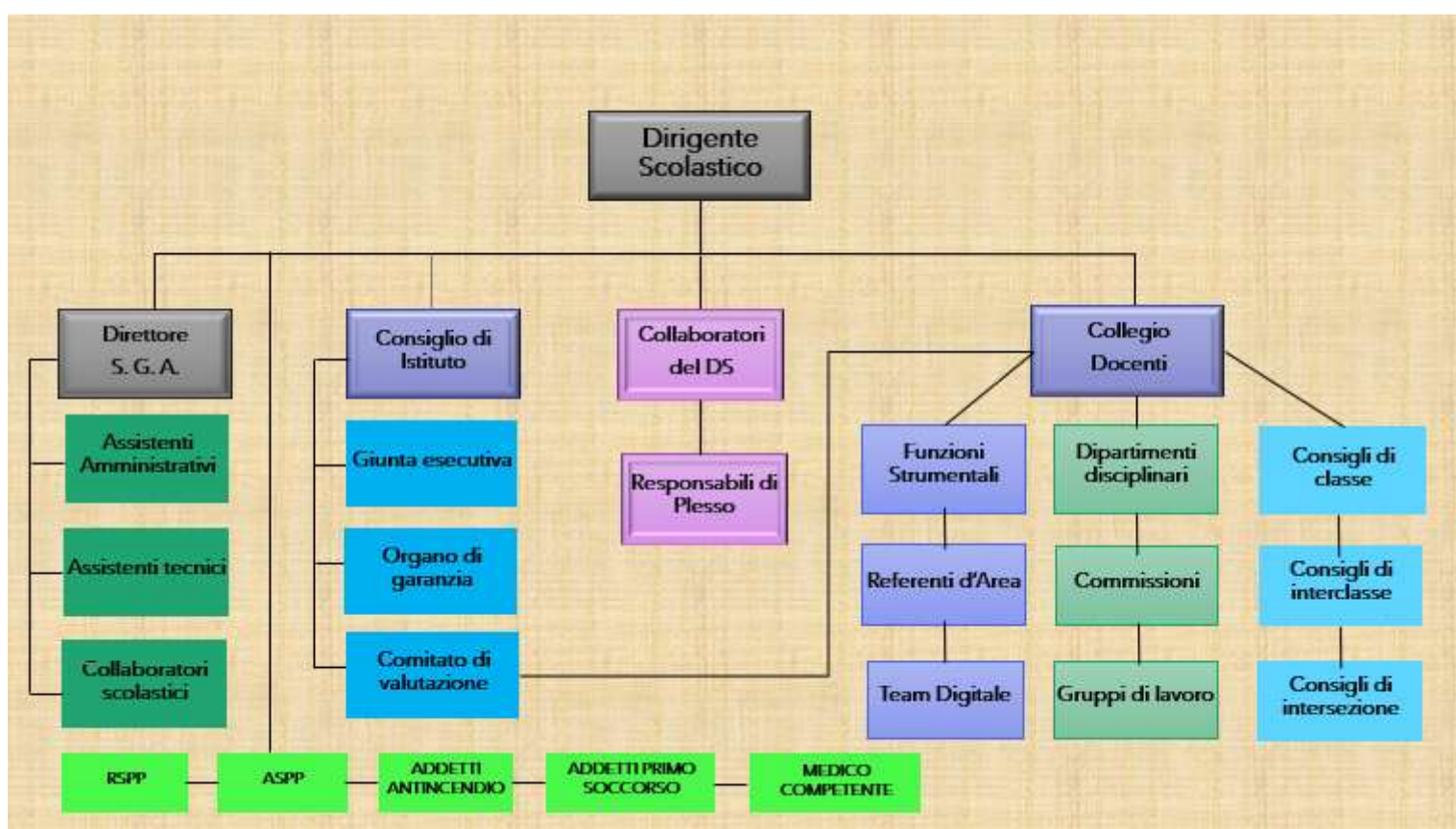




Vedi segnatura

Al sito web  
All'Albo Pretorio

## ORGANIGRAMMA E FUNZIONIGRAMMA A.S. 2025/2026





## STAFF DI DIRIGENZA

<b>Dirigente Scolastico</b>	Prof.ssa Veronica Laterza
<b>Direttore Servizi Generali Amministrativi</b>	Dott. Roberto Barone
<b>Collaboratori D.S.</b>	Barbara Magagnino Giuliana Lucia Preite
<b>Responsabili dei Plessi</b>	<p>Ins. Katia Cataldo – plesso Scuola dell’Infanzia “San Giovanni Bosco”</p> <p>Ins. Barbara Caterina Feline - plesso Scuola dell’Infanzia “Maria Montessori”</p> <p>Ins. Maria Grazia Emanuela Morieri - plesso Scuola dell’Infanzia “Via delle Province”</p> <p>Ins. Anna Maria Bleve - plesso Scuola Primaria “Raffaele Gentile”</p> <p>Ins. Maria Antonia Giaffreda - plesso Scuola Primaria “Nazario Sauro”</p> <p>Ins. Annalisa Costa- plesso Scuola Primaria “Nazario Sauro” coordinamento classi tempo pieno</p> <p>Prof.ssa Anna Maria Barone – plesso Scuola Secondaria di I Grado “D. Alighieri”</p>
<b>Funzioni Strumentali</b>	<p>Area 1 - Gestione del Piano Triennale dell’Offerta Formativa: Prof. Luigi Vitali</p> <p>Area 2 - Inclusione e integrazione scolastica: Ins. CATALDI Silvia</p> <p>Area 3 - Continuità e Orientamento: Prof.ssa Anna Maria Barone</p> <p>Area 4 - Esiti e Risultati a distanza: Prof. Sergio MACRI – Ins. Maria Cleofe Fasano</p> <p>Area 5 Rapporti Enti e Territorio – viaggi di istruzione e visite guidate Scuola Infanzia e Primaria: Ins. Caterina Barone</p> <p>Area 6 Sito Web, Social e comunicazione istituzionale: prof. Massimo Monticelli</p>





# Istituto Comprensivo Statale a Indirizzo Musicale

Scuola dell'infanzia, Primaria e Secondaria di I grado  
MATINO



Finanziato  
dall'Unione europea  
NextGenerationEU

**FUTURA**

LA SCUOLA  
PER L'ITALIA DI DOMANI



**Italiadomani**

PIANO NAZIONALE DI RIPRESA E RESILIENZA

<b>N.I.V. (Nucleo Interno Valutazione)</b> <b>Dirigente Scolastico</b> <b>Direttore Servizi Amministrativi</b> <b>Componente Docenti</b> <b>Componente Genitori</b>	Prof.ssa Veronica Laterza Dott. R. Barone Staff del D.S. Presidente Consiglio d'Istituto Sig.ra Cinzia Coppola
<b>G.L.I. (Gruppo di Lavoro per l'Inclusione)</b> <b>Dirigente</b> <b>II^ Collaboratore</b> <b>F.S. Inclusione</b> <b>Referente Inclusione Scuola Sec. di I Grado</b> <b>Referente D.S.A. Scuola Primaria</b>	Prof.ssa Veronica Laterza Ins. Giuliana Lucia Preite Ins. Silvia Cataldi Prof.ssa Mariella Polimeno Docenti di Sostegno dei tre ordini di Scuola Ins. Anna Paola Marsano
<b>Comitato interno di Valutazione docenti neo immessi</b> <b>Dirigente</b> <b>Componente docenti</b>	Prof.ssa Veronica Laterza Ins. Anna Lisa Costa Ins. Marrocco Luigia Prof.ssa Vergadoro Cinzia
<b>Animatore e Team Digitale</b>	Animatore Ins. Giuliana Lucia Preite Team: Scuola dell'Infanzia Ins. Maria Grazia Paglialonga Scuola Primaria: Ins. Maria Rosaria Ria Scuola Sec. di I Grado: Prof. Massimo Monticelli
<b>Referenti Invalsi</b>	Ins. Anna Maria Bleve - Scuola Primaria Prof. Luigi Vitali – Scuola Sec. di I Grado
<b>Referenti Aree progettuali</b>	Coordinamento e gestione dei progetti per i tre ordini di scuola: Ins. Fiorangela Marsano Coordinamento sezione musicale: Prof. ssa Maria Grazia Manca Coordinamento Rete S.M.I.M.: Prof. Marco Ferri Coordinamento progettazione Scuola dell'Infanzia e attuazione dell'offerta formative: Ins. Katia Cataldo Referente bullismo e cyberbullismo: Prof.ssa Stefania Russo Referenti Educazione Civica: Prof.ssa Tiziana Patera – Prof.ssa Roberta Tarantino Referente viaggi di Istruzione Scuola Sec. di I Grado Prof. S. Macrì



Cambridge Assessment  
English  
Scuola vincitrice Italian Preparation Centre Award 2019



Tel. 0833 506100



LEIC8AC00L@ISTRUZIONE.IT  
LEIC8AC00L@PEC.ISTRUZIONE.IT



Via del Mare,1  
73046 Matino (Lecce)



Cod. Ist. LEIC8AC00L - C.F. 90039140752



www.comprensivomatino.edu.it





### SEGRETARI E COORDINATORI DI DIPARTIMENTO

SCUOLA PRIMARIA "R. GENTILE" E "N. SAURO" E SCUOLA DELL'INFANZIA
<p>Area Storico geografica: Ins. Emanuela Del Tufo, Ins.Barbara Fellingine;</p> <p>Area Tecnologica, scientifica ed educazione civica: Ins. Luigia Marrocco, Ins. Giovanna Cataldo;</p> <p>Area Artistico ed espressiva: Ins. Antonella Crusafio, Ins.Katia Cataldo;</p> <p>Area Linguistica: Ins. Maria Cleofe Fasano, Ins. Roberta Santoro, Ins. Maria Grazia Morieri</p> <p>Area Inclusione: Ins. Giuliana Lucia Preite, Ins. Silvia Cataldi, Prof.ssa Mariella Polimeno e docenti su posti di sostegno.</p>
SCUOLA SECONDARIA DI PRIMO GRADO "D. ALIGHIERI"
<p>Dipartimento storico geografico: prof.ssa Chiara Pagliara e prof.ssa Laura Pisanello;</p> <p>Dipartimento Tecnologico-scientifico: prof.ssa Valentina Longo;</p> <p>Dipartimento Artistico espressivo: prof.ssa Beatrice Vaglio;</p> <p>Dipartimento Linguistico: prof.ssa Tiziana Patera.</p>

### COMMISSIONI E GRUPPI DI LAVORO

<b>Commissione PTOF/RAV/PDM:</b> integrazione e rendicontazione PTOF, Valutazione esiti INVALSI, disamina esiti a distanza, individuazione priorità di miglioramento e avvio attività di rendicontazione. Disamina monitoraggi di autovalutazione Proposte di formazione personale docente	Luigi Vitali, Bleva A.M., Pagliara C., Patera T., Cataldo K., Macrì S, Longo V., Magagnino B., Costa A.L., Preite G.
<b>Commissione orario scolastico:</b> elaborazione quadri orari	Magagnino M., Longo-V., Preite G. e Responsabili di Plesso Scuola Primaria
<b>Commissione Premi</b>	Macrì S., Barone A.M. e Giaffreda M.A.
<b>Commissione Banca Dati Scuola Sec.:</b>	Longo V. – Pellegrino A., Terragno E.O Rizzo D.A.
<b>Commissione Progettazione didattica- Ed. Civica- Bullismo/Cyberbullismo</b>	De Pascali V. (Progettazione)- Patera T. (Ed. civica)-





# Istituto Comprensivo Statale a Indirizzo Musicale

Scuola dell'infanzia, Primaria e Secondaria di I grado  
MATINO



Finanziato  
dall'Unione europea  
NextGenerationEU

**FUTURA**

LA SCUOLA  
PER L'ITALIA DI DOMANI



**Italiadomani**

PIANO NAZIONALE DI RIPRESA E RESILIENZA

	Russo S. (bullismo/cyberbullismo)
<b>Commissione Banca Dati Scuola Primaria</b>	Ria M.R., Vantaggiato R., Maritato L (Progettazione e Banca dati) Marrocco (Ed. Civica) Fasano M.C. – Solidoro M. (bullismo/cyberbullismo)
<b>Commissione FF.SS.:</b>	Contursi B., Cataldo G., Giuri L.
<b>Proposte per il Miglioramento dell'Offerta Formativa (PNRR-Progetti d'Istituto- Progetti musicali-Attività alternative R.)</b>  2- 5 settembre ore 9:00 -12:00	Contursi B., Marsano Fior., Docenti strumento musicale Carluccio S., Caruso D., Ferri M., Manca M.G., ed educazione musicale Leopizzi R., Marra I., Vergine A. Santoro R., Magagnino B., Preite G., Pellegrino A., Russo S., Giaffreda M.A.
<b>Commissione Viaggi d'Istruzione e visite guidate a.s. 2025/26</b>	Macri S., Pagliara M.C., Barone C., Cataldo K.

<b>CONSIGLIO D'ISTITUTO</b>
<b>Dirigente Scolastico</b>
Prof.ssa VERONICA LATERZA
<b>Componente Genitori</b>
Coppola Cinzia Giorgia Presidente
Colazzo Francesca Vicepresidente
De Cataldis Valentina
De Luca Daniela Immacolata
Di Dio Silvia
Fusaro Luciano Giorgio
Luzio Rocco
Stefanelli Tommaso
<b>COMPONENTE DOCENTI</b>
Barone Antonietta Cinzia
Cataldo Giovanna Rita
Costa Annalisa
Crusafio Antonella
Macri' Sergio
Magagnino Barbara



Cambridge Assessment  
English  
Scuola vincitrice Italian Preparation Centre Award 2019



Tel. 0833 506100



LEIC8AC00L@ISTRUZIONE.IT  
LEIC8AC00L@PEC.ISTRUZIONE.IT



Via del Mare,1  
73046 Matino (Lecce)



Cod. Ist. LEIC8AC00L - C.F. 90039140752



[www.comprensivomatino.edu.it](http://www.comprensivomatino.edu.it)



# Istituto Comprensivo Statale a Indirizzo Musicale

Scuola dell'infanzia, Primaria e Secondaria di I grado  
MATINO



Finanziato  
dall'Unione europea  
NextGenerationEU

**FUTURA**

LA SCUOLA  
PER L'ITALIA DI DOMANI



**Italiadomani**

PIANO NAZIONALE DI RIPRESA E RESILIENZA

Preite Giuliana Lucia
Rizzo Giuseppina
<b>Componente Personale Ata</b>
Schiavano Maria Gabriella
Scordella Anna Lucia

<b>GIUNTA ESECUTIVA</b>
Dirigente Scolastico Prof.ssa Veronica Laterza – Presidente
D.S.G.A. Dott. Roberto Barone – Segretario
<b>Componente Docenti</b>
Costa Annalisa
<b>Componente Genitori</b>
Di Dio Silvia
Luzio Rocco
<b>Componente Ata</b>
Schiavano Gabriella

<b>ORGANO DI GARANZIA</b>
Dirigente Scolastico Prof.ssa Veronica Laterza – Presidente
<b>Componente Docenti</b> Prof. Macrì S.
<b>Componente Genitori</b> Sigg. Fusaro L. e Stefanelli T.

<b>CONSIGLI DI INTERSEZIONE</b>
<b>COORDINATORI DIDATTICI DI INTERSEZIONE</b> Sc. Infanzia S.G. Bosco Ins. Katia Cataldo, Scuola dell'Infanzia "Via delle Province", Scuola dell'Infanzia "M. Montessori" Ins Feline Barbara
<b>SEGRETARI VERBALIZZANTI</b>
Scuola dell'Infanzia "Via delle Province" Ins. Cinzia Rausa
Scuola dell'Infanzia "S. G. BOSCO" Ins. Gabriella Giorgina Conte
Scuola dell'Infanzia "M. MONTESSORI" Ins. Francesca Vitartali

<b>CONSIGLI DI CLASSE</b>					
	A	B	C	D	E
1^	Prof.ssa Polimeno M.	Prof. Monticelli M.	Prof. ssa Terragno E.	Prof.ssa Pisanello L.	Prof. ssa Barone A.M.
2^	Prof.ssa Caracagnì R.	Prof.ssa Longo V.	Prof. Vitali L.		Prof. Macrì S.
3^	Prof.ssa Vergadoro C.	Prof.ssa Pagliara C.	Prof.ssa Patera T.	Prof.ssa Grato E.	Prof. Marra I.

Cambridge Assessment  
English

Scuola vincitrice Italian Preparation Centre Award 2019

Cambridge  
English Qualifications



Tel. 0833 506100



LEIC8AC00L@ISTRUZIONE.IT  
LEIC8AC00L@PEC.ISTRUZIONE.IT



Via del Mare,1  
73046 Matino (Lecce)



Cod. Ist. LEIC8AC00L - C.F. 90039140752



www.comprensivomatino.edu.it



# Istituto Comprensivo Statale a Indirizzo Musicale

Scuola dell'infanzia, Primaria e Secondaria di I grado  
MATINO



Finanziato  
dall'Unione europea  
NextGenerationEU

**FUTURA**

LA SCUOLA  
PER L'ITALIA DI DOMANI



**Italiadomani**

PIANO NAZIONALE DI RIPRESA E RESILIENZA

## CONSIGLI DI INTERCLASSE

### COORDINATORI DI CLASSE

Classe 1A "N. Sauro" Ins. Crusafio Antonella Classe 1B "N. Sauro" Ins. Petruzzi Assunta	Classe 1A "R. Gentile" Ins. Giuri Laurita Classe 1B "R. Gentile" Ins. Barone Antonietta Cinzia
Classe 2A "N. Sauro" Ins. Costa Annalisa Classe 2B "N. Sauro" Ins. Romano E. Classe 2C "N. Sauro" Ins. Del Fiore Silvia	Classe 2A "R. Gentile" Ins. Giannico Paola
Classe 3A "N. Sauro" Ins. Giaffreda L. Classe 3B "N. Sauro" Ins. Palumbo E.	Classe 3A "R. Gentile" Ins. Cazzarò Maria Cristina Classe 3B "R. Gentile" Ins. Vantaggiato Raffaella
Classe 4A "N. Sauro" Ins. Ria Maria Rosaria Classe 4B "N. Sauro" Ins. Fasano Cleofe	Classe 4A "R. Gentile" Ins. Marsano Fiorangela Classe 4B "R. Gentile" Ins. Marrocco Luigia Biagina
Classe 5A "N. Sauro" Ins. Solidoro Marilena Classe 5B "N. Sauro" Ins. Garzia Paola	Classe 5A "R. Gentile" Ins. Blevé Anna Maria Classe 5B "R. Gentile" Ins. Maritato Luigia Antonia

CLASSI	COORDINATORI DIDATTICI DI INTERCLASSE	SEGRETARI VERBALIZZANTI
Prime	Barone Antonietta Cinzia	Petruzzi Assunta
Seconde	Costa Annalisa	Romano Elisabetta
Terze	Giovannico Paola	Giaffreda Liliana
Quarte	Marsano Fiorangela	Marrocco Luigia Biagina
Quinte	Blevé Anna Maria	Maritato Luigia

## SICUREZZA NEI LUOGHI DI LAVORO D.Lgs. 81/08

**D.S. Prof.ssa Veronica Laterza**

**R.S.P.P. ING. Ermes D'Ambrosio**

**R.L.S. Schiavano Gabriella**

### ADDETTI AL SERVIZIO DI PREVENZIONE E PROTEZIONE

Sergio Macrì, Maria Lidia Scorrano

### ADDETTI ALLA PREVENZIONE INCENDI:

SCUOLA DELL'INFANZIA MONTESSORI/VIA DELLE PROVINCE

**Cambridge Assessment  
English**

Scuola vincitrice Italian Preparation Centre Award 2019

**Cambridge**  
English Qualifications



Tel. 0833 506100



LEIC8AC00L@ISTRUZIONE.IT  
LEIC8AC00L@PEC.ISTRUZIONE.IT



Via del Mare, 1  
73046 Matino (Lecce)



Cod. Ist. LEIC8AC00L - C.F. 90039140752



[www.comprensivomatino.edu.it](http://www.comprensivomatino.edu.it)





# Istituto Comprensivo Statale a Indirizzo Musicale

Scuola dell'infanzia, Primaria e Secondaria di I grado  
MATINO



Finanziato  
dall'Unione europea  
NextGenerationEU

**FUTURA**

**LA SCUOLA  
PER L'ITALIA DI DOMANI**



**Italiadomani**

PIANO NAZIONALE DI RIPRESA E RESILIENZA

Vigna Anna Rita
Romano Elena
Vitartali Francesca
Paglialonga Maria Grazia
<b>ADDETTI AL PRIMO SOCCORSO:</b>
Cataldo Giovanna Rita
Felline Barbara
Morieri Maria Grazia
<b>SCUOLA DELL'INFANZIA SAN GIOVANNI BOSCO</b>
<b>ADDETTI ALLA PREVENZIONE INCENDI:</b>
Giorgino Romina
Scarlino Emanuela
Martina Vilma
<b>ADDETTI AL PRIMO SOCCORSO:</b>
Pierri Loredana
Caporotundo M. Rosaria
Cataldo Katia
<b>SCUOLA PRIMARIA N. SAURO/R.GENTILE</b>
<b>ADDETTI ALLA PREVENZIONE INCENDI:</b>
Giaffreda Maria Antonia
Solidoro Marilena
Giannico Paola
Stefanelli Fabio
<b>ADDETTI AL PRIMO SOCCORSO:</b>
Giaffreda Maria Antonia
Petruzzi Donatella
Costa Annalisa
Romano Elisabetta
Caggiula Gabriella
Vantaggiato Raffaella
<b>SCUOLA SECONDARIA 1° GRADO D. ALIGHIERI</b>
<b>ADDETTI ALLA PREVENZIONE INCENDI:</b>
Scordella Anna Lucia
Vitali Luigi

Cambridge Assessment  
English

Scuola vincitrice Italian Preparation Centre Award 2019

Cambridge  
English Qualifications



Tel. 0833 506100



LEIC8AC00L@ISTRUZIONE.IT  
LEIC8AC00L@PEC.ISTRUZIONE.IT



Via del Mare, 1  
73046 Matino (Lecce)



Cod. Ist. LEIC8AC00L - C.F. 90039140752



[www.comprensivomatino.edu.it](http://www.comprensivomatino.edu.it)





# Istituto Comprensivo Statale a Indirizzo Musicale

Scuola dell'infanzia, Primaria e Secondaria di I grado  
MATINO



Finanziato  
dall'Unione europea  
NextGenerationEU

**FUTURA**

LA SCUOLA  
PER L'ITALIA DI DOMANI



**Italiadomani**


PIANO NAZIONALE DI RIPRESA E RESILIENZA

Scappaldi Gianna
Monticelli Massimo
<b>ADDETTI AL PRONTO SOCCORSO:</b>
Cazzato Giovanna
Polimeno Mariella
Contursi Bianca

## II DIRIGENTE SCOLASTICO

**Prof.ssa Veronica Laterza**

Firma autografa sostituita a mezzo stampa ai sensi del  
D.Lgs.39/93 e normativa connessa

 Cambridge Assessment  
English

Scuola vincitrice Italian Preparation Centre Award 2019

 Cambridge  
English Qualifications



Tel. 0833 506100



LEIC8AC00L@ISTRUZIONE.IT  
LEIC8AC00L@PEC.ISTRUZIONE.IT



Via del Mare,1  
73046 Matino (Lecce)



Cod. Ist. LEIC8AC00L - C.F. 90039140752



[www.comprensivomatino.edu.it](http://www.comprensivomatino.edu.it)